



**SIGMA**  
**RAIL TECH**

<b>RAY KESME</b>	<b>2</b>
<b>BENZİNLİ EL BURAJ</b>	<b>2</b>
<b>BENZİNLİ RAY DELME</b>	<b>2</b>
<b>HİDROLİK TİRFONÖZ</b>	<b>3</b>
<b>EL TİRFONÖZ</b>	<b>3</b>
<b>EL BULONÖZ</b>	<b>3</b>
<b>RAY TAŞLAMA</b>	<b>4</b>
<b>HİDROLİK RAY TAŞLAMA</b>	<b>4</b>
<b>RAY YÜZEY FIRÇALAMA</b>	<b>4</b>
<b>RAY KALDIRMA</b>	<b>5</b>
<b>HİDROLİK RAY ÇEKME(TİP1)</b>	<b>5</b>
<b>HİDROLİK RAY ÇEKME(TİP2)</b>	<b>5</b>
<b>MODÜLER KAYNAK SIYIRICI</b>	<b>6</b>
<b>YATAY RAY BÜKME</b>	<b>6</b>
<b>DİKEY RAY BÜKME</b>	<b>6</b>
<b>KLİPS SÖKME TAKMA</b>	<b>7</b>
<b>TRAVERS DELME</b>	<b>7</b>
<b>ALÜMİNYUM HAFİF YÜK TAŞIMA ARABASI</b>	<b>7</b>

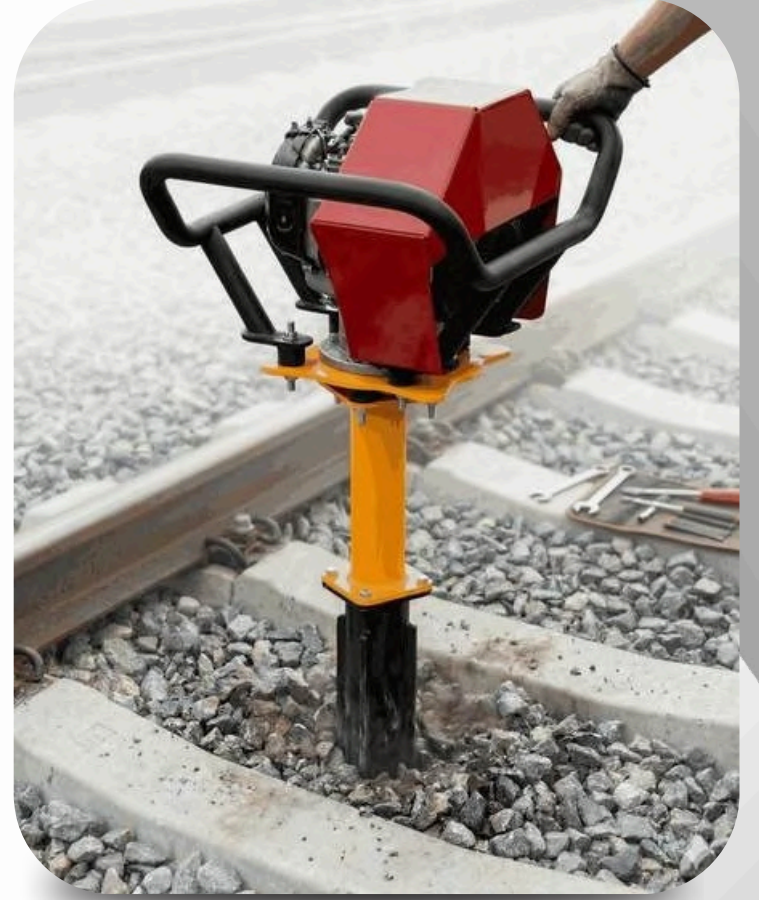


## RAY KESME

- **Motor Gücü** 8,4 HP
- **Motor Tipi** Benzinli
- **Maksimum kesme derinliđi** 142mm
- **Maksimum Kesme Diski Çapı** 400mm

## BENZİNLİ EL BURAJ

- **Motor Modeli** Honda GX50
- **Motor Gücü** 2,0 HP
- **Ağırlık** 24,5 kg
- **Sıkıştırma Kazma Çapı** 90 mm



## BENZİNLİ RAY DELME

- **Motor Modeli** Honda GX50
- **Motor Gücü** 2,0 HP
- **Delme Çapı** Ø9,8 mm - Ø42 mm
- **Delme Süresi** 35 sn



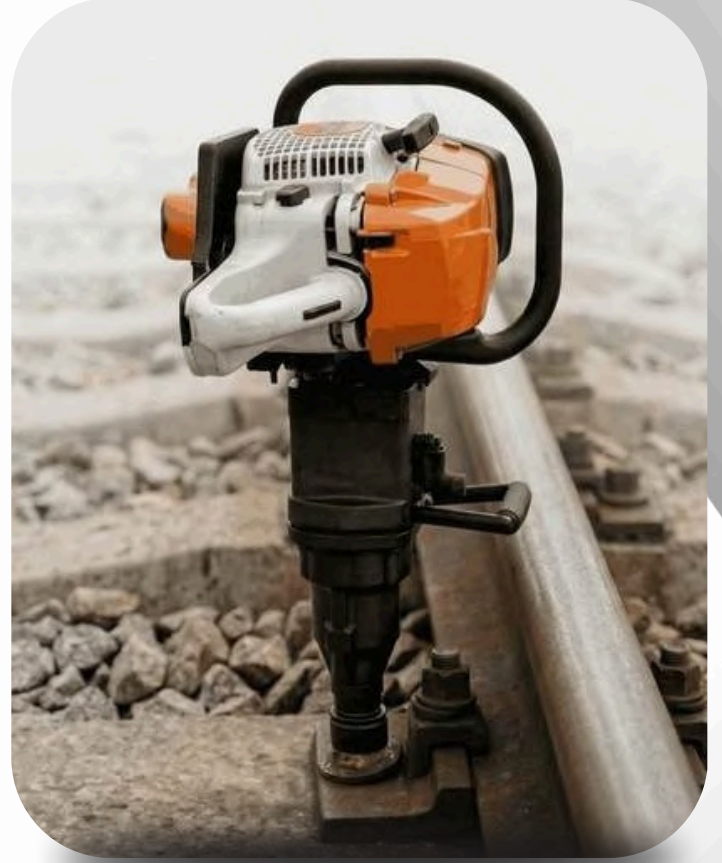


## HİDROLİK TİRFONÖZ

- **Motor Modeli** HondaGX200
- **Motor Gücü** 6,5 HP
- **Sıkma Torku** 110 - 450 N.m
- **Maksimum Sökme Torku** 500 N.m

## EL TİRFONÖZ

- **MotorGücü** 3,8 HP
- **Maksimum Sıkma Torku** 1200 N.m
- **Maksimum Sökme Torku** 1600 N.m
- **İsteğe bağlı(3 tekerlekli)** İsteğe bağlı(3 tekerlekli)



## EL BULONÖZ

- **MotorGücü** 3,8 HP
- **Maksimum Sıkma Torku** 1200 N.m
- **Maksimum Sökme Torku** 1600 N.m
- **İsteğe bağlı(3 tekerlekli)** İsteğe bağlı(3 tekerlekli)



## RAY TAŞLAMA

- **Motor Gücü** 6.5 HP
- **Eğim Açısı** Dikeye göre 90°'ye kadar
- **Taşlama Strok** 85 mm

## HİDROLİK RAY TAŞLAMA

- **Güç kaynağı** HONDA GX270
- **Debi** 9 L/dak
- **Çalışma Basıncı** 220 bar
- **Eğim Açısı** Dikeye göre 90°'ye kadar
- **Taşlama Strok** 62mm



## RAY YÜZEY FIRÇALAMA

- **Motor Tipi** Honda GX200
- **Motor Gücü** 6,5 HP
- **Fırça Tipi** Çelik Tel Fırça





## RAY KALDIRMA (ARABALI)

- Motor Gücü 6,5 HP
- Kaldırma Stroku 300mm
- Hat Açıklığı İsteğe bağlı
- Kaldırma Kuvveti 60kN

## HİDROLİK RAY ÇEKME

- Çekme Kuvveti 700kN
- İtme Kuvveti 260kN
- Ray Tipi UIC54 UIC60 veya S49



## HİDROLİK RAY ÇEKME

- Çekme Kuvveti 60 kN (İsteğe bağlı değişebilir)
- Çalışma Basıncı 200 Bar
- Ray Tipi UIC54 UIC60 veya S49





## MODÜLER KAYNAK SIYIRICI

- Kesme Kuvveti 220 kN
- Çalışma Basıncı 230 Bar
- Strok Mesafesi 160 mm

## YATAY RAY BÜKME

- Bükme Kuvveti 750kN
- Çalışma Basıncı 250 Bar
- Ray Tipi UIC54 UIC60 veya S49



## DIKEY RAY BÜKME

- Bükme Kuvveti 1000kN
- Çalışma Basıncı 250 Bar
- Ray Tipi UIC54 UIC60 veya S49





## KLİPS SÖKME TAKMA

- **Strok** 76mm
- **Takma Kuvveti** 2500 N
- **Sökme Kuvveti** 2500 N

## TRAVERS DELME

- **Güç** 2.0 hp
- **Delme Derinliği** 200 mm
- **Maksimum Burgu Çapı** 25 mm
- **Taşıma Arabası** isteğe bağlı (3 tekerlekli)



## ALÜMİNYUM HAFİF YÜK TAŞIMA ARABASI

- **Yük Kapasitesi** 1000 kg
- **Fren sistemi** Manuel, isteğe bağlı
- **Ray Tipi** UIC54 UIC60 veya S49